

BROYEUR VIBRANT DE LABORATOIRE OU PILOTE

Type BVL labo

Broyage en continu ou discontinu

- en voie sèche ou en voie humide -

Granulométrie d'alimentation de 0 à 25mm

Granulométrie finale : 3 mm à 10 μ

Débits : de 20 à 100 kg/h

L'installation se compose :

- D'une unité de base

Construction d'acier, avec moteur à balourd pour l'excitation de la vibration.

Tube de broyage Ø 200, longueur 690 mm

Installation complète en acier ou en inox
Réglage de l'amplitude par les balourds du moteur

Puissance moteur 2kW / 380 V, 50 Hz

Principe de fonctionnement :

Le moteur à balourd crée une amplitude qui transmet un mouvement elliptique à l'intérieur du tube de broyage qui est rempli de 65% de corps broyants (85% avec la matière)
Cela permet une efficacité de broyage très importante avec une faible consommation énergétique

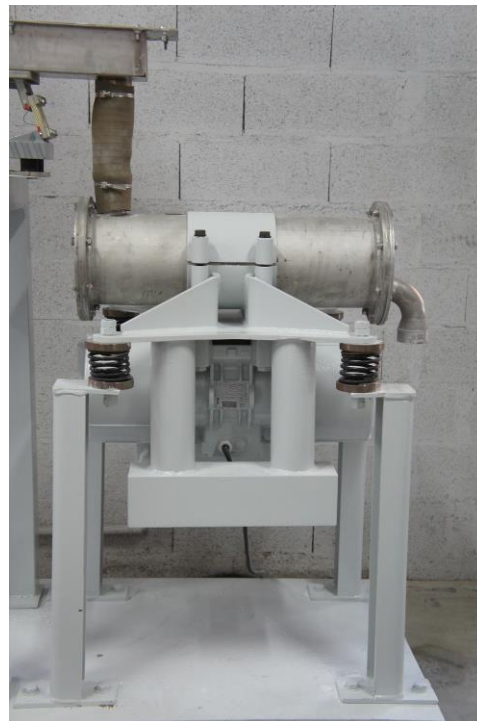
Homogénéisation parfaite des produits

Options

- pour laboratoire : tube de broyage de Ø 200 x 300 mm
- pour non-contamination fer : tube revêtu en Al₂O₃
- pour broyage à basse température (refroidissement sous azote)
- pour broyage sans échauffement : tube à double enveloppe

Exemple de matières traitées :

Argile, basalte, bauxite, calcaire, carbonate de calcium, cendres volantes, chamotte, chaux, corindon, dolomie frittée, feldspath, ferrite, laitier, lignite, magnésie, oxyde d'aluminium, sable silicieux, silicium métal, verre, zircone, etc...



BROYEUR VIBRANT DE LABORATOIRE OU PILOTE Type BVL labo

Charge broyante correspondante :

Pour broyage avec granulométrie d'alimentation de 5 à 25mm :

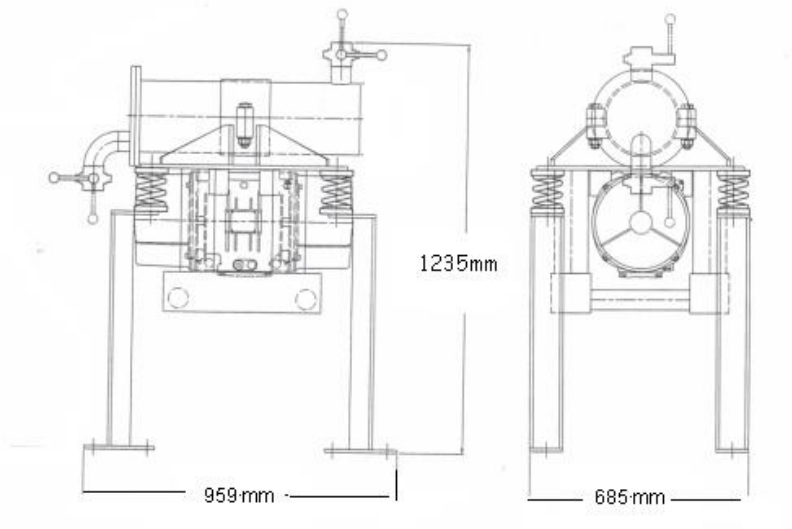
Barres de broyage, en qualité spéciale et à haute résistance contre l'usure

Pour broyage avec granulométrie d'alimentation inférieure à 5mm

Cylpebs en acier de qualité spéciale à haute résistance contre l'usure



Exemple d'installation



RITEC

Tél +33 (0)4 94 88 30 37
Fax +33 (0)4 94 90 39 65

ZI de Signes, Av de Rome
BP 30718
F-83030 TOULON cedex 9 / France

Web : www.ritec.fr Email : ritec@wanadoo.fr

Notre station d'essai est à votre disposition pour des essais avec vos produits spécifiques.

BROYEUR VIBRANT TYPE BVL 50

Broyage en continu ou discontinu

- en voie sèche ou en voie humide -

Granulométrie d'alimentation de 0 à 25mm

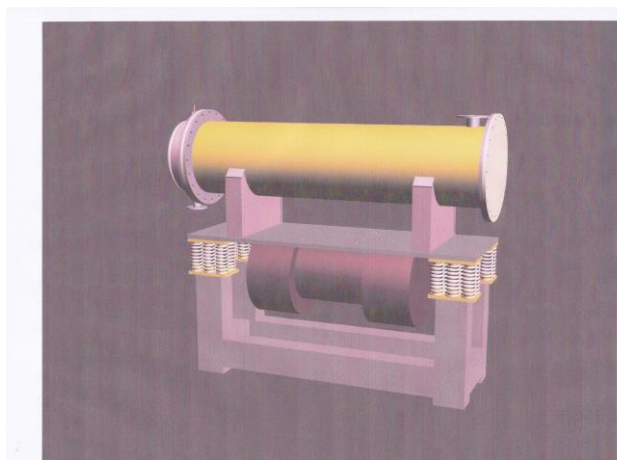
Granulométrie finale : 3 mm à 10 μ

Débits : de 200 à 3500 kg/h

L'installation se compose :

- D'une unité de base

Construction d'acier, avec moteur à balourd pour l'excitation de la vibration.



Installation complète en acier

Réglage de l'amplitude par les balourds du moteur

Puissance moteur 13 ou 19 kW / 380 V, 50 Hz (suivant application du produit)

Principe de fonctionnement :

Le moteur à balourd crée une amplitude qui transmet un mouvement elliptique à l'intérieur du tube de broyage qui est rempli de 65% de corps broyants (85% avec la matière)

Cela permet une efficacité de broyage très importante avec une faible consommation énergétique

Homogénéisation parfaite des produits

Exemple de matières traitées :

Argile, basalte, bauxite, calcaire, carbonate de calcium, cendres volantes, chamotte, chaux, corindon, dolomie frittée, feldspath, ferrite, laitier, lignite, magnésie, oxyde d'aluminium, sable silicieux, silicium métal, verre, zircon, etc...

COEFFICIENTS MULTIPLICATEURS POUR EXTRAPOLATION BVL LABO A BVL 50

Type broyeur vibrant	BVL Labo	BVL 50
Puissance installée	2,2kW	22 kW
Charge broyante en kg	38/77	1500
Barres ou Cylpebs		
Facteurs d'extrapolation	1,00	17,90

BROYEUR VIBRANT TYPE BVL 50

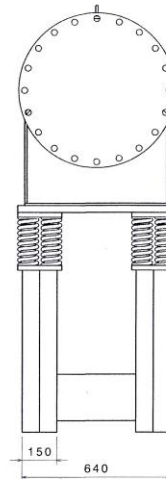
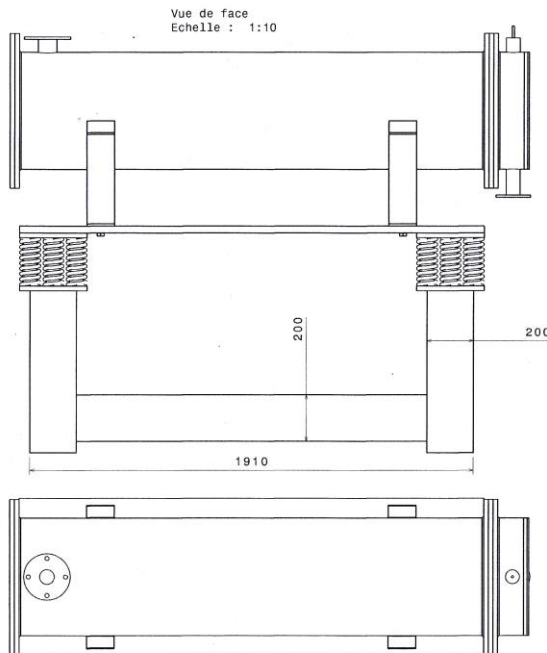
Charge broyante correspondante :

Pour broyage avec granulométrie d'alimentation de 5 à 25mm :

Barres de broyage, en qualité spéciale et à haute résistance contre l'usure

Pour broyage avec granulométrie d'alimentation inférieure à 5mm

Cylpebs en acier de qualité spéciale à haute résistance contre l'usure



ref. BROYEUR VIBRANT TYPE BVL 50	VUE D'ENSEMBLE VUE GENERALE
le 02/04/2014	
RITEC	
ZI de Signes Av de Rome	
F-83870 SIGNES	

EXEMPLES DE MATIERES TRAITES SUR BVL 50:

En voie sèche

- Amendement calcaire : d50=20 μ , à 3t/h
- Argile : d50=40 μ , à 2 t/h
- Basalte : d75=90 μ , à 0,7 t/h
- Bauxite : d50=20 μ , à 1t/h
- Boues d'épuration : d80=500 μ , à 2 t/h
- Calcaire friable : d85=160 μ , à 3 t/h
- Carbonate de calcium : d97=10 μ , à 0.5 t/h
- Carbone de calcium : d50=50 μ , à 1,2 t/h
- Cendres volantes : D95=63 μ , à 1.8 t/h
- Chamotte : d50=200 μ , à 1.5t/h
- Chaux éteinte : d50=40 μ , à 1 t/h
- Coke de pétrole : d50=40 μ , à 0,8t/h
- Dolomie frittée : d50=90 μ , à 1 t/h

- Ferrite : d50=63 μ , à 1.5 t/h
- Filler pour bâtiment : d50=63 μ , à 1.5 t/h
- Filler pour bitume : d50=20 μ , à 2 t/h
- Laitier avec or : d50=63 μ , à 1 t/h
- Lignite : d50=63 μ , à 1.8 t/h
- Magnésie : d50=40 μ , à 300 kg/h
- Magnésie frittée : d50=63 μ , à 1 t/h
- Oxyde d'Aluminium : d50=32 μ , à 1.2 t/h
- Plâtre : d75=32 μ , à 1.2 t/h
- Sable silicieux : d75=75 μ , à 2 t/h
- Silicium métal : d85=250 μ , à 1.8 t/h
- Verre : d80=125 μ , à 1.5 t/h
- Zircon : d50=40 μ , à 90 kg/h

En voie Humide

- Alumine : d50=3,5 μ , à 1.8 t/h
- Ferrite : d50=6 μ , à 3 t/h

- Mélange graisse, fuel, déchets liquides et pâteux 3.4 t/h à 100 μ

Notre station d'essai est à votre disposition pour des essais avec vos produits spécifiques.



Tél +33 (0)4 94 88 30 37
Fax +33 (0)4 94 90 39 65

ZI de Signes, Av de Rome
BP 30718
F-83030 TOULON cedex 9 / France

Pour d'autres types de broyeurs vibrants en machines d'occasion, prière de nous consulter ou de regarder sur notre site dédié au matériel d'occasion : www.ritecprocess.com