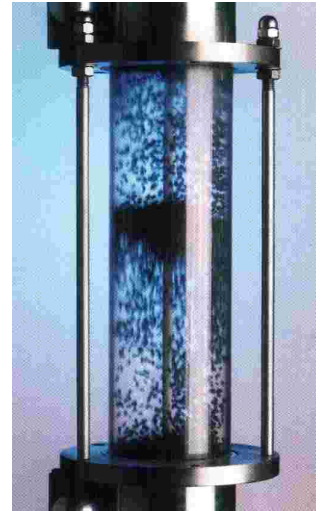


AEROMACHANISCHE FÖRDERER (Typ Kabel mit Scheiben) Für Einsatz in der Mineralindustrie

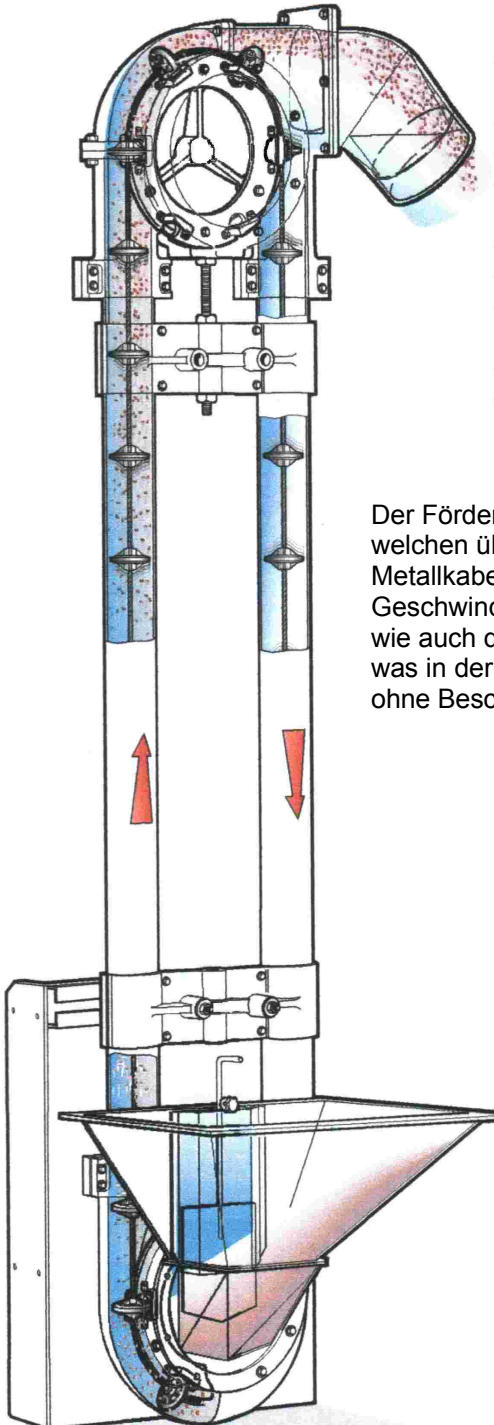
Vorteile :

- Ideal zum Fördern von pulvern und Schüttgütern mit Partikelgrößen von 5µ bis 20mm, Schüttgütern e von 20 kg/m³ bis 4000 kg/m³
- Optimale Anpassung an räumliche Gegebenheiten
- Geringer Energiebedarf 2,2kW
- Schonendes Fördern, die Produkte werden nicht beschädigt oder zerlegt
- Kein Luftproduktion, staubfreies Fördern, ohne filter
- Geringer Verschleiss
- Geeignet für nasse, klebende oder kohäsive Produkte
- Geringer Wartungsaufwand, einfache Bedienung
- ATEX – Ausführung möglich



Funktionprinzip :

Der Förderer besteht im wesentlichen aus zwei Rohren in welchen über die Endköpfe (Antreib an einem des Köpfe) ein Metallkabel mit Kunststoffscheiben zirkuliert bei einer linearen Geschwindigkeit von 4-5 Metern. Dies erzaugt sowohl die luft wie auch die Bewegung des zu transportierenden Produktes, was in der Luft fluidisiert wird und somit schonend und praktisch ohne Beschädigung oder Auflösung des Partikel gefördert wird.



Typen	CAD Ø 76 mm	CAD Ø 100 mm
Durchsatzleistungen	15 m ³ /h	30 m ³ /h

Mögliche Aufstellungen :
Vertikal, horizontal oder gebeugt
Längen : 3-25 Meter pro Einheit



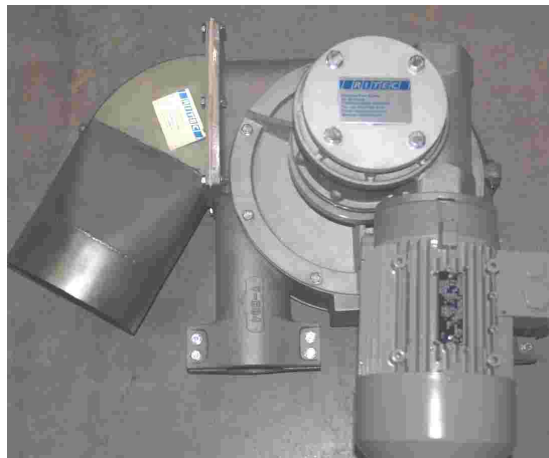
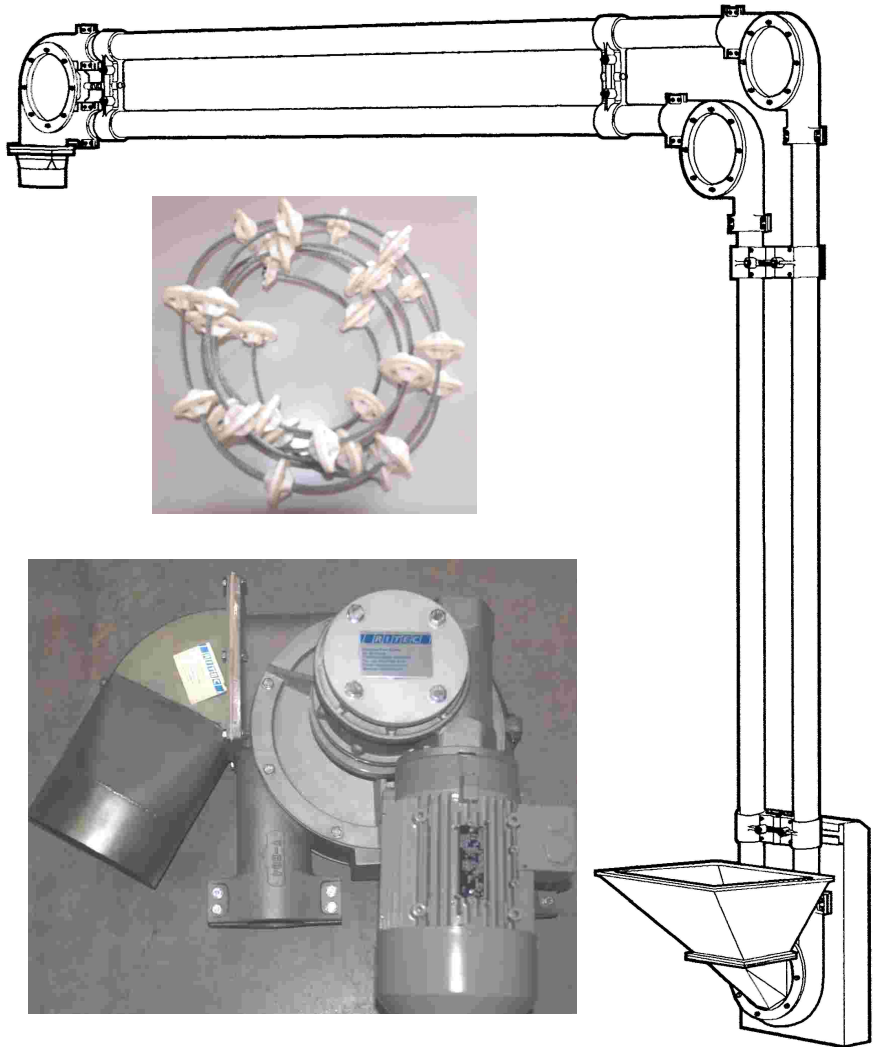
Tee, Kräutertee, Gewürze, Tabak,...

Weizenkörner, Maiskörner, Linsen, Greis, Reis, Milchpulver, Stärke, ...

Zucker, Salz, Biskuits, Babynahrung, Getreide, ...

Kaffee, trocken oder frisch, gemahlen

AEROMECHANISCHE FÖRDERER (Typ Kabel mit Scheiben)



Kakao, Erbsen, Nüsse



Kaffee, trocken oder frisch, gemahlen



Suppenpulver, Sossenspulver, Kartoffelpuree, Haferflocken, lyophilisierte Getränke...

Versuchszentrum für Kundenversuche



RITEC

Tél +33 (0)4 94 88 30 37
Fax +33 (0)4 94 90 39 65

ZI de Signes, Av de Rome
BP 30718
F-83030 TOULON cedex 9 / France

Web : www.ritec.fr Email : ritec@wanadoo.fr